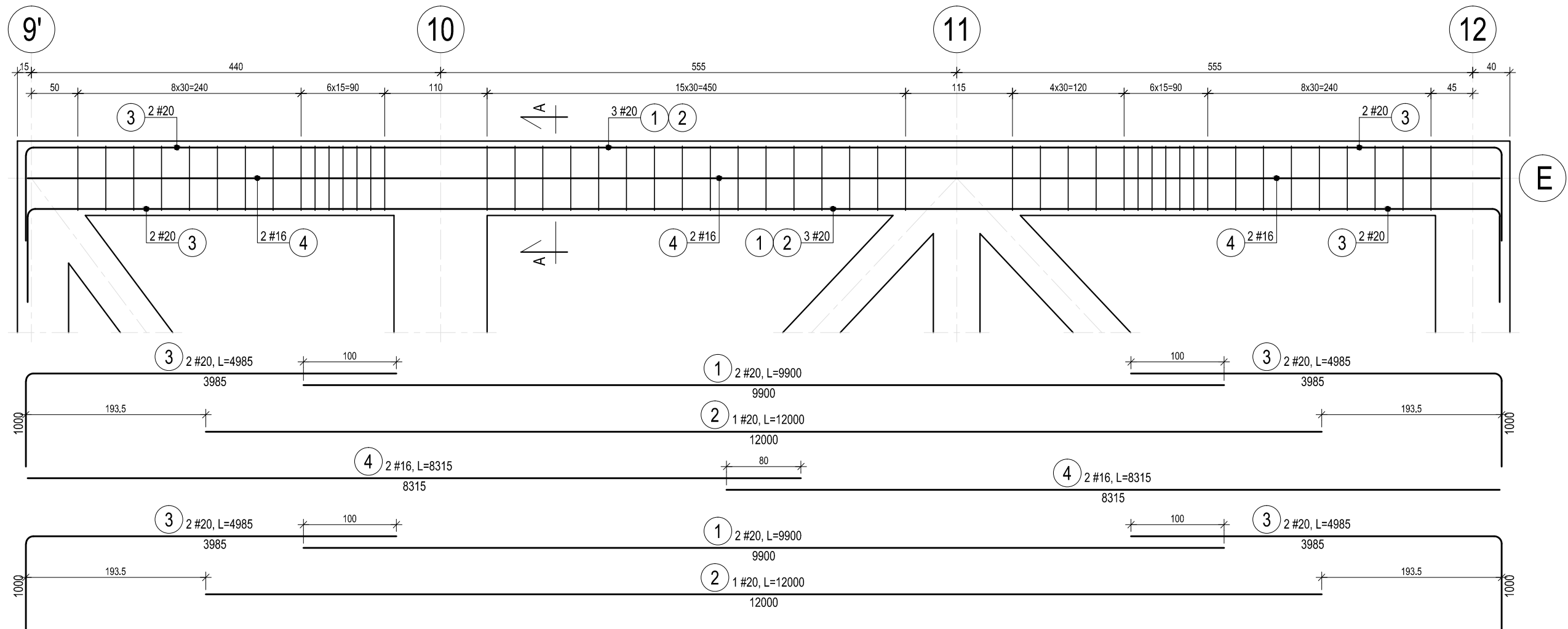


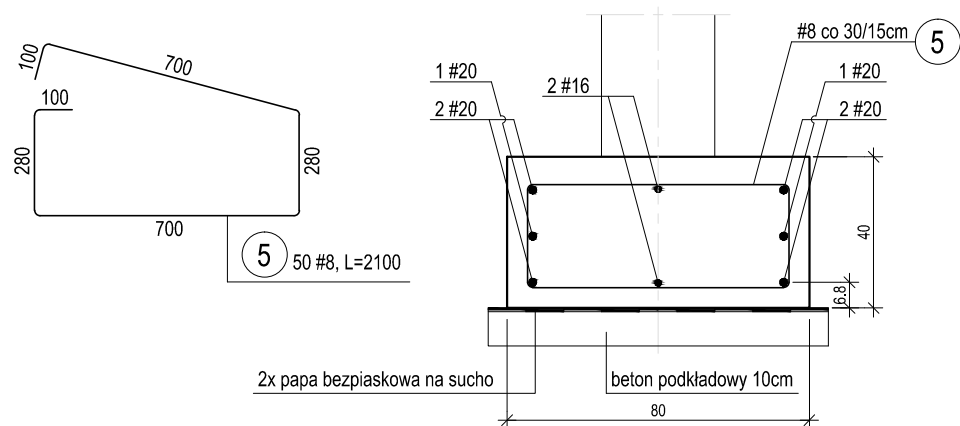
FUNDAMENTY W OSI E - SEGMENT A

1:50




PRZEKRÓJ A-A

1:20



Beton	B30 (C25/30)
Uziarnienie	Dmax = 16mm
Klasa ekspozycji	XC3 - fundamenty
Stal	A-IIIN (B500SP)
Otulina	5,0 cm - fundamenty

FUNDAMENTY W OSI E - SEGMENT A						
Ilość elementów						1
Nr.	Ilość:	Średn.:	Dług.:	#8	#16	#20
1	4	#20	9900			40
2	2	#20	12000			24
3	8	#20	4985			40
4	4	#16	8315		33	
5	50	#8	2100	105		
Długość wg średnic [m]				105	33	103
Masa 1 mb [kg/m]				0,40	1,58	2,47
Masa razem wg średnic [kg]				41	53	256

 Projektowanie Architektoniczne Krzysztof Petrus ul. Morgowska 4d 41-408 Mysłowice				T: +48 504 639 835 E: kpe@kpe.com.pl		
Nazwa		Rewitalizacja centrum Gogółowej wraz z budową budynku wielofunkcyjnego, parkingów, miejsc postojowych i zagospodarowaniem terenu.			Nr rys.	KB-103/A
Adres		44-323 Gogółowa, ul. Wiejska 28, dz. nr 505, 577, 798, 799, 800, 801, 802			Skala	1:50
Tytuł		Fundamenty w osi E - segment A			Data	12/2020
		spec.	nr upr.	podpis		
Projektant:		mgr inż. Michał Skorupa	konst-bud	SLK/4258/ POOK/12	Faza	PT
Sprawdzający:		mgr inż. Jerzy Kojzar	konst-bud	198/92	Branża	konstrukcja
Prawa autorskie zastrzeżone. Przerysowywanie, uzupełnianie, odstępowanie niniejszego rysunku komunikówek bez pisemnej zgody autora jest zabronione.						Nr strony